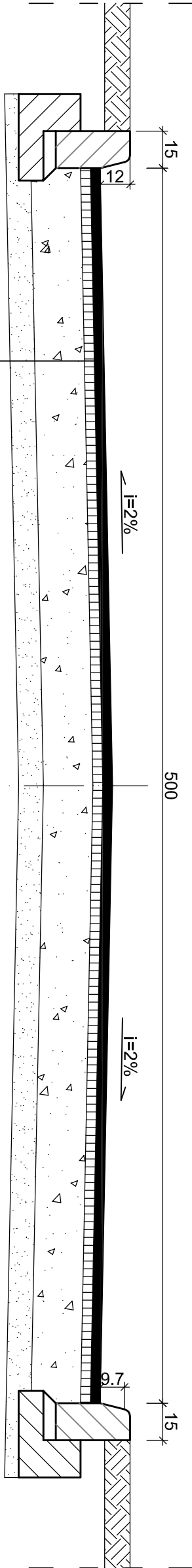
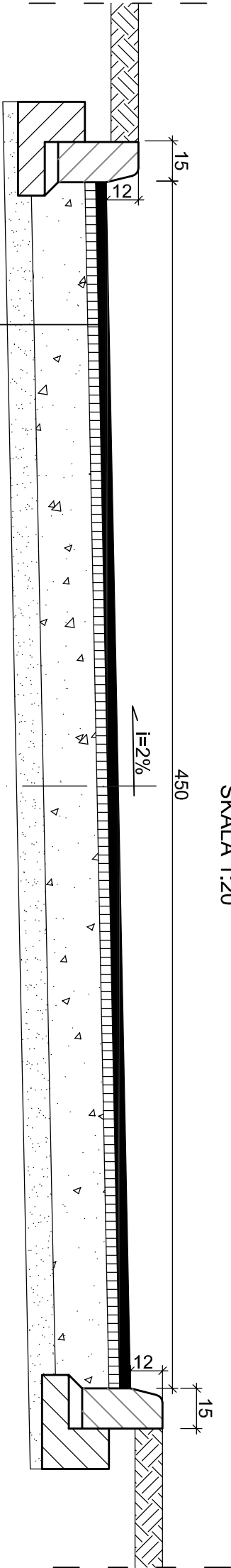


PRZEKRÓJ KONSTRUKCYJNY NAWIERZCHNI JEZDNI
UL. ŚWIĘTEGO ROCHA
SKALA 1:20



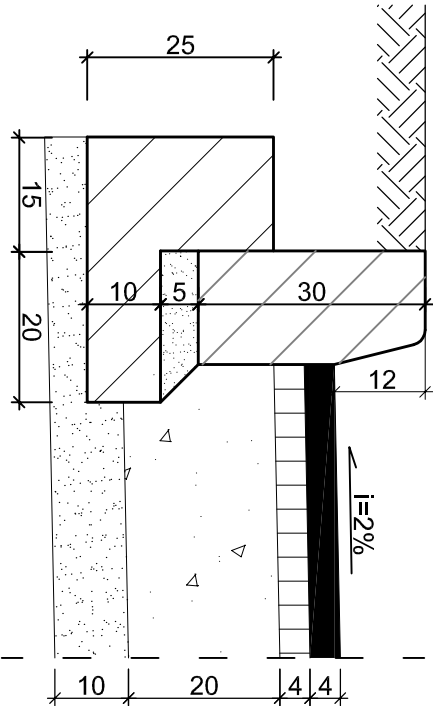
- warstwa ścieralna z betonu asfaltowego 0/16 4 cm
- warstwa wiążąca z betonu asfaltowego 0/25 4 cm
- podbudowa z kruszywa łamanego stabilizowanego mechanicznie 20 cm
- warstwa odcinająca z pospółki gr. 10 cm

PRZEKRÓJ KONSTRUKCYJNY NAWIERZCHNI JEZDNI
UL. LIPOWA
SKALA 1:20



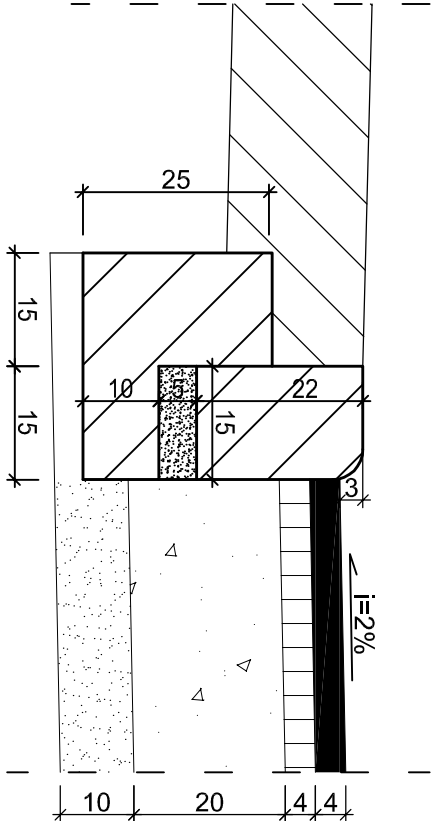
- warstwa ścieralna z betonu asfaltowego 0/16 4 cm
- warstwa wiążąca z betonu asfaltowego 0/25 4 cm
- podbudowa z kruszywa łamanego stabilizowanego mechanicznie 20 cm
- warstwa odcinająca z pospółki gr. 10 cm

SZCZEGÓŁ KRAWĘŻNIKA
SKALA 1:10



Krawężnik betonowy 15x30x100 cm (faza 12 cm)
na ławie bet. z oporem z betonu B-15

SZCZEGÓŁ KRAWĘŻNIKA
zjazdu na posesję
Skala 1:10



Krawężnik pojazdowy 22x15x100 cm
na ławie bet. z oporem z betonu B-15

INWESTOR: Gmina Dziemiany		SKALA 1:20
ul. 8 Marca 3, 83-425 Dziemiany		
INWESTYCJA: Przebudowa odcinka drogi gminnej Kalisz - Loryniec (ulica Świętego Rocha) oraz odcinka drogi gminnej Kalisz - Szludron (ulica Lipowa) w miejscowości Kalisz Gmina Dziemiany	NR RYS. 5	DATA 07.2012
PRZEMOCENIE KONSTRUKCYJNE		